

# The Tokyo Tanuki Times

東京タヌキタイムズ

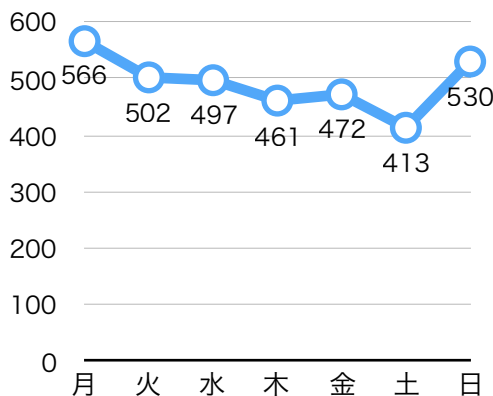
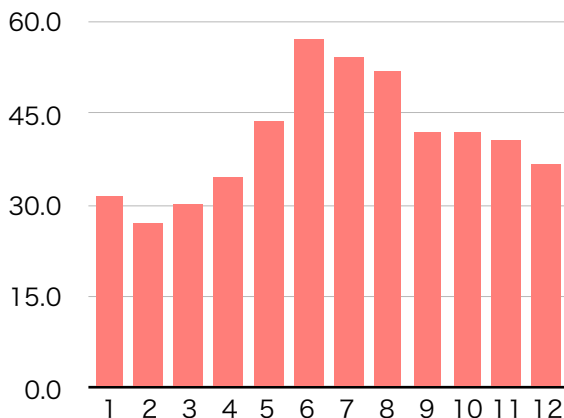
2016年6月号 通巻90号 毎月1日発行 購読無料

©MIYAMOTO Takumi,2016

責任編集：宮本拓海 発行：東京タヌキ探検隊！tokyotanuki.jp

## メールは月曜日に一番多く来る

### メールは1日1件以上来ています



(左)2009～2015年の月別の情報追加数の平均。

(右)2009～2015年の曜日別の情報追加数の合計。

いずれもメールだけではなく新聞記事などからの情報も含まれるがその数は少ない。

最近たびたび発行が遅くなり申し訳ありません。あれこれと忙しいためなかなか執筆ができません。今回はそんな東京タヌキ探検隊！の運営についてお話ししたいと思います。

### 目撃情報はほしいのだが…

4月下旬、朝日新聞夕刊に東京タヌキ探検隊！についての記事が掲載されました。その直後から目撃情報メールが急増し、5月までその状態が続きました。メールを出した全員が新聞記事を見たわけではなく、記事掲載が間接的にネット検索の順位を上げていたと推測せざるをえません。新たに追加された情報件数は4月は74件、5月は80件でした。これがどれほど多い数字なのかというと、過去71件以上だったのは3回しかなかったのです。

1日当たり2～3件のメールなんて大したことない、と思われるかもしれませんが、情報の内容は吟味しなければなりませんし、大半のメールは1往復では終わらないので数字以

上の負担が発生しています。宮本は専門の研究者ではなく、普通の会社員(ヒラ)をしながらですので時間が潤沢にあるわけではありません。

左の月別グラフは毎月追加される目撃情報数の平均ですが、1日1通以上はメールが来ていることがわかります。月70件でもきつい感じなのに、もし100件を超えたらパンクしてしまいそうです。東京タヌキ探検隊！はもっと広報宣伝活動をすべきなのですが、それを控えめにしているのはこの情報爆発が恐ろしいからという理由もあつたりするのです。とは言え目撃情報メールは多いほど調査研究に役立ちます。そろそろこの問題の解決方法を考えなければならぬ時期になったのかもしれない。

### 曜日別にも傾向あり

月別グラフからはメール数に季節変動があることがはっきりとわかりますが、メールが来る曜日に法則性はあるのだろうかと思って今回集計したのが右のグラフです。

週なかばはメールが少ないことは何となくわかっていたのですが、実際は土曜日が最小というのは意外でした。そして月曜日が最多というのもこれまた予想外でした。まさかタヌキやハクビシンの休日が土曜日ということではないでしょう。おそらく土曜日、日曜日に目撃することが多く、その翌日にメールを出すということだと推測されます。平日は忙しいのでメールを出さない、あるいは出すのが週末になるということもあるのかもしれない。

ただ、私としては記憶が新しい内にメールを書いてしまうことをお勧めします。時間がたつと意外と細部を忘れてしまうものです。

## スポンサー枠

スポンサー募集中です！

全国のタヌキ、ハクビシンなどの情報を集めています。

<http://tokyotanuki.jp>